

EL PUERTO DE A CORUÑA

Jornada de puertos abiertos “a vista de dron”



Puerto de A Coruña
Autoridad Portuaria de A Coruña

PUERTO DE A CORUÑA UBICACIÓN



- PRINCIPALES ANILLOS DE NAVEGACIÓN
- OTRAS RUTAS PRINCIPALES
- RUTAS SECUNDARIAS

8° 31'W 43° 21'N

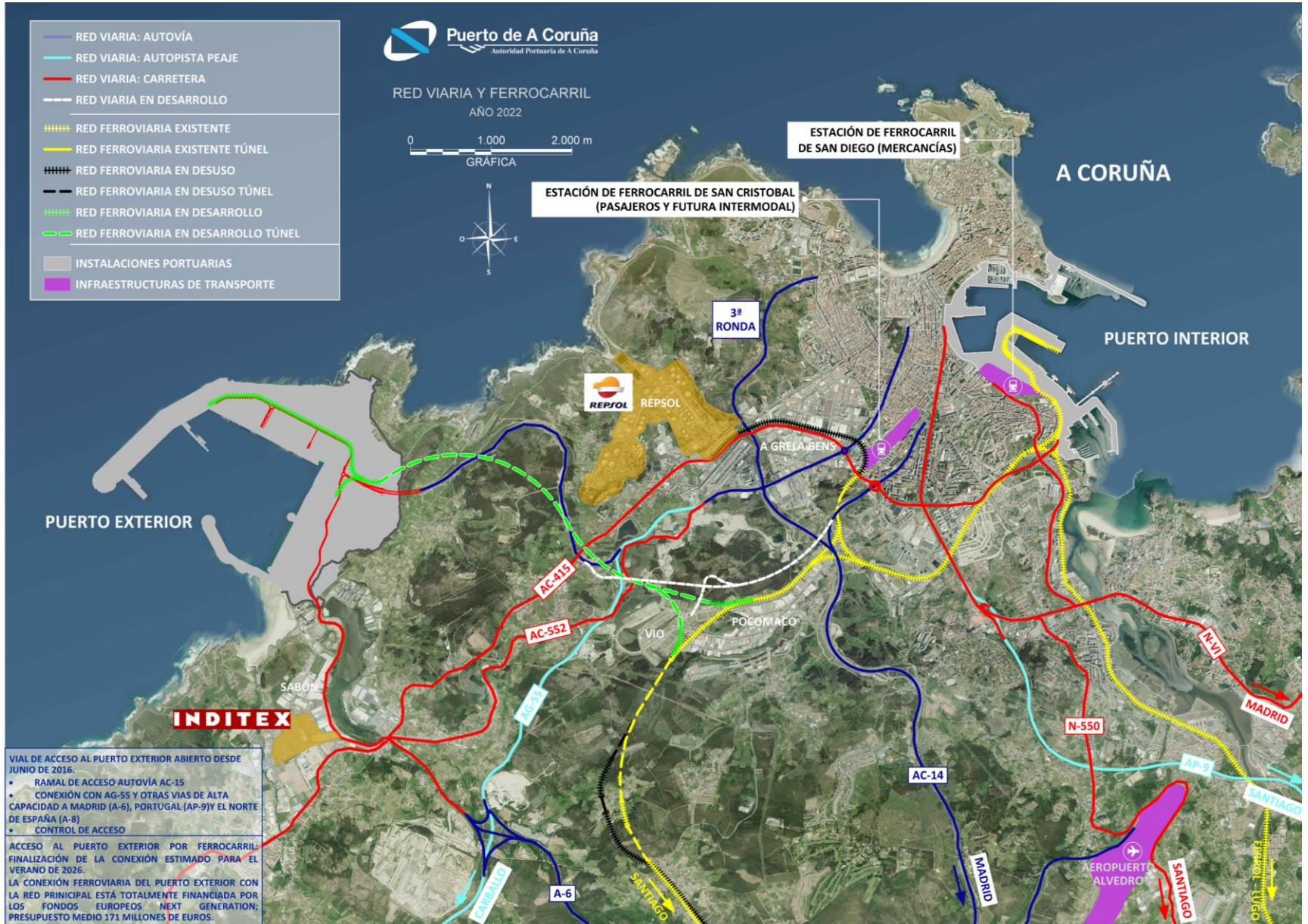
A CORUÑA

A CORUÑA DESTACADOS



PUERTO DE A CORUÑA

2 INSTALACIONES PORTUARIAS



PUERTO EXTERIOR.

INFRAESTRUCTURAS DISPONIBLES

Puerto interior

SUPERFICIE TOTAL DISPONIBLE:
191 ha

MUELLE 1.560 m
21,85 - 15,35 m calado

ZONA DE PANTALANES

LÁMINA AGUA ABRIGADA:
264 ha

CONTRADIQUE:
1.327 m

DIQUE DE ABRIGO:
3.359 m

MARTILLO: 390 m
22,85 m calado



OPERACIONES REALIZADAS EN EL PUERTO EXTERIOR



Project cargo,
embarque de una
megaestructura
para un prototipo
off-shore

1.140 BUQUES CON OPERACIONES DE DESCARGA:

project cargo
cemento
clinker
cereal
granito
cuarzo
azufre
bauxita
carbón
coque



A Coruña
principal puerto
de descarga de
cereal en el
noroeste de
España



Embarque de
grandes piezas
para la construcción
de un puente en
Colombia

32 REPARACIONES Y ESCALAS TÉCNICAS



32 BUNKERING



Descarga de una
gran estructura para
la refinería de
Repsol



1 BUQUE MILITAR



+ 12 MILLONES DE TONELADAS



Embarque de
cajones de
hormigón para la
construcción del
Puerto de
Amberdeen

PUERTO DE A CORUÑA

EVOLUCIÓN EN EL USO DE INSTALACIONES PORTUARIAS:
TRASLADO DE OPERACIONES

PUERTO EXTERIOR

PUERTO INTERIOR

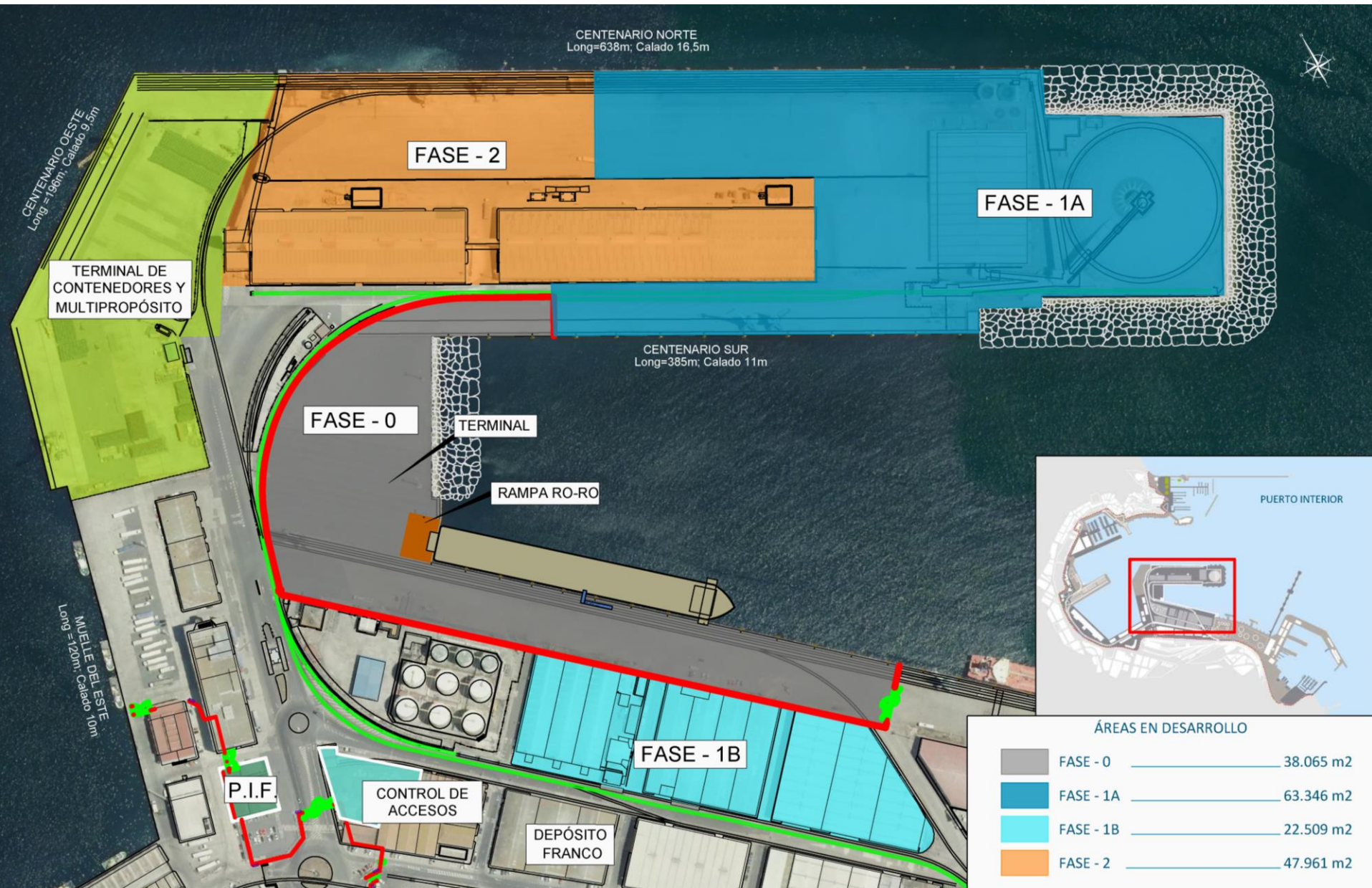


GRANELES SÓLIDOS
MERCANCÍA GENERAL

GRANELES LÍQUIDOS

PUERTO DE A CORUÑA.

NUEVOS ESPACIOS PARA DESARROLLO DE LÍNEAS REGULARES Y MERCANCÍA GENERAL





FASE 2
47.961 m²

FASE 1A
63.346 m²

A CORUÑA GREEN PORT



*“Proyecto integrado para el desarrollo de un “Green Port”,
dinamizador de actividad industrial e innovación.”*

El Puerto Exterior como un HUB de Descarbonización

“A CORUÑA GREEN PORT”



Galicia necesita una **transición ecológica justa, ordenada y planificada, alineada con los objetivos europeos**, que permita articular medidas de **reindustrialización en sectores de futuro**. La transición debe garantizar una adecuada cohesión social y territorial, y la igualdad de todos los ciudadanos. Galicia quiere **aprovechar este proceso para desplegar nuevas tecnologías, generar empleo y atraer inversiones**.



En este sentido, es preciso contar con núcleos que puedan unir iniciativas y coordinar esfuerzos, actuando como dinamizadores del proceso. Los puertos, y en particular el Puerto de A Coruña, tiene estas características.

“A CORUÑA GREEN PORT”



Líneas Estratégicas

Proyecto integrado para el desarrollo de un “Green Port”, dinamizador de actividad industrial e innovación



Desarrollo de la cadena de valor del **hidrógeno verde** y su integración en la actividad industrial petroquímica y logística

Proyectos de **digitalización** y modernización de empresas ubicadas en el puerto

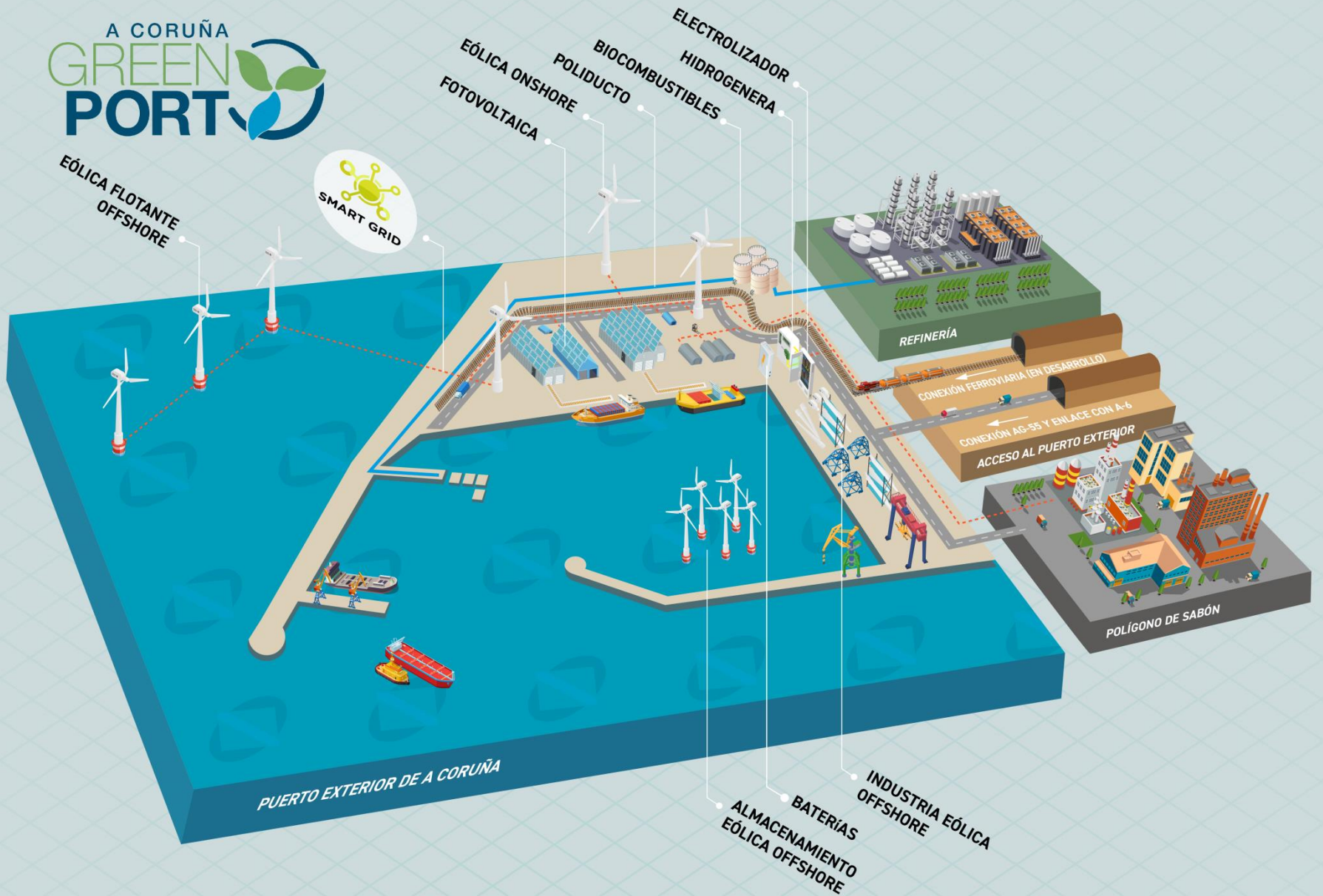
Desarrollo y despliegue de **energías renovables eólicas** marinas y desarrollo de hubs de conocimiento

Desarrollo de sistemas de **almacenamiento de energía** y autoabastecimiento **del puerto**

Transformación y **descarbonización de la actividad industrial** y producción de **biocombustibles**

“A CORUÑA GREEN PORT”

A CORUÑA
**GREEN
PORT**



PUERTO EXTERIOR DE A CORUÑA

ALMACENAMIENTO
EÓLICA OFFSHORE

BATERÍAS
INDUSTRIA EÓLICA
OFFSHORE

POLÍGONO DE SABÓN

CONEXIÓN AG-55 Y ENLACE CON A-6

CONEXIÓN FERROVIARIA (EN DESARROLLO)

REFINERÍA

ELECTROLIZADOR
HIDROGENADOR

BIOCOMBUSTIBLES

POLIDUCTO

EÓLICA ONSHORE

FOTOVOLTAICA

SMART GRID

EÓLICA FLOTANTE
OFFSHORE

“A CORUÑA GREEN PORT”

PROYECTOS EN EJECUCIÓN PARA LA DESCARBONIZACIÓN DEL HINTERLAND



“A CORUÑA GREEN PORT”

INSTALACIÓN DE ENERGÍA EÓLICA TERRESTRE PARA EL ABASTECIMIENTO DE INDITEX Y AUTOCONSUMO DEL PUERTO



MUCHAS GRACIAS

Irene Souto Blázquez

Jefa del Departamento de Desarrollo Portuario y Comercial

comercial@puertocoruna.com



Avda. de la Marina, 3
15001 A Coruña - Spain

www.puertocoruna.com

Síguenos en nuestras redes sociales

