

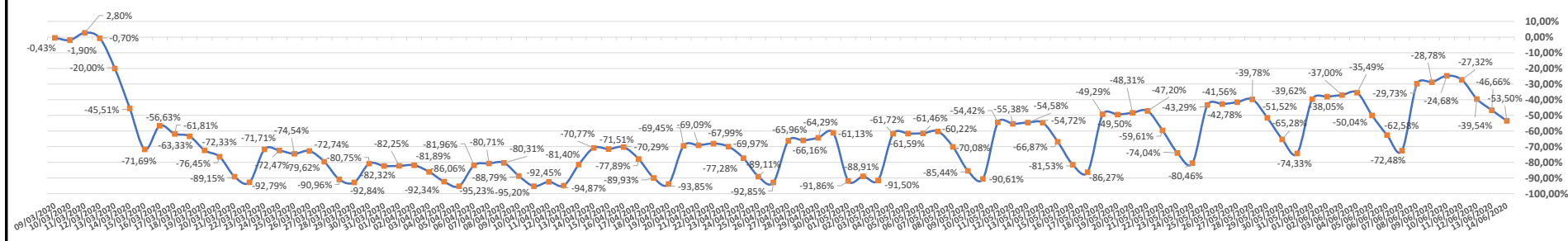
FECHA DATOS 14/06/2020

## Movimientos de largo recorrido de TRÁFICO LIGERO

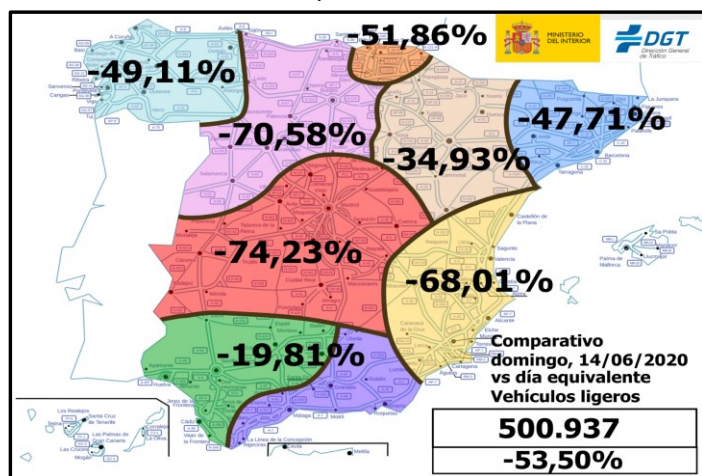
**%Δ Total Tráfico LIGERO  
VS día equivalente**

**-53,50%**

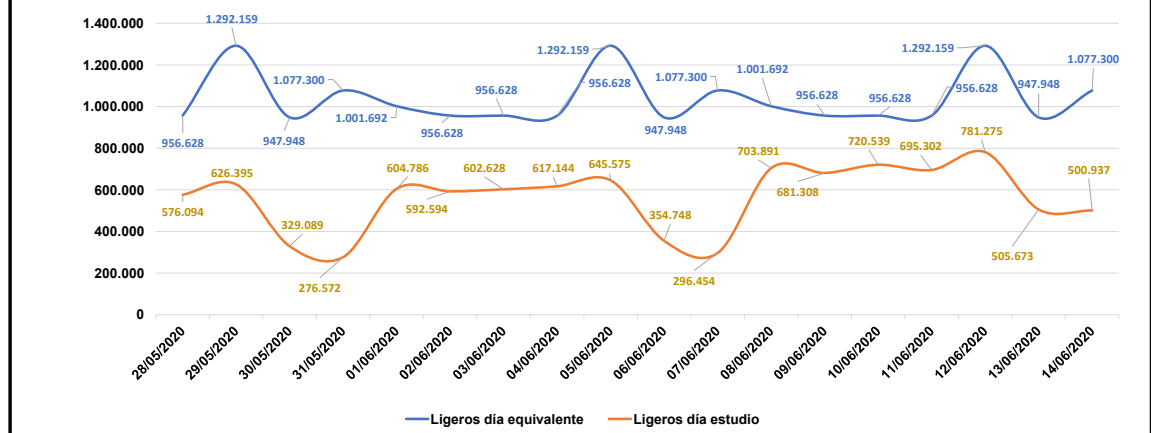
Evolución de los movimientos de largo recorrido en vehículos LIGEROS



Comparación de movimientos de largo recorrido vehículos LIGEROS con un día equivalente



Movimientos de largo recorrido en vehículos LIGEROS



\*Incluye la información aportada por la Autoridad de Tráfico del GOBIERNO VASCO y GENERALITAT DE CATALUÑA

# EVOLUCIÓN DEL TRÁFICO POR EL EFECTO DE COVID-19

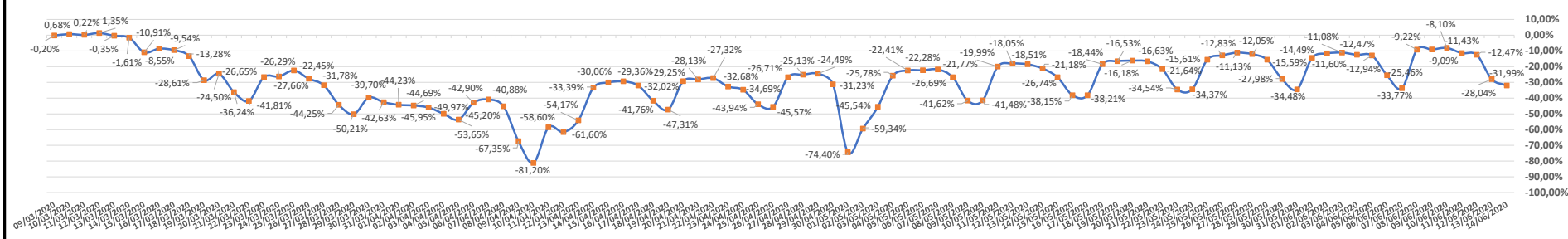
FECHA DATOS 14/06/2020

## Movimientos de largo recorrido de TRÁFICO PESADO

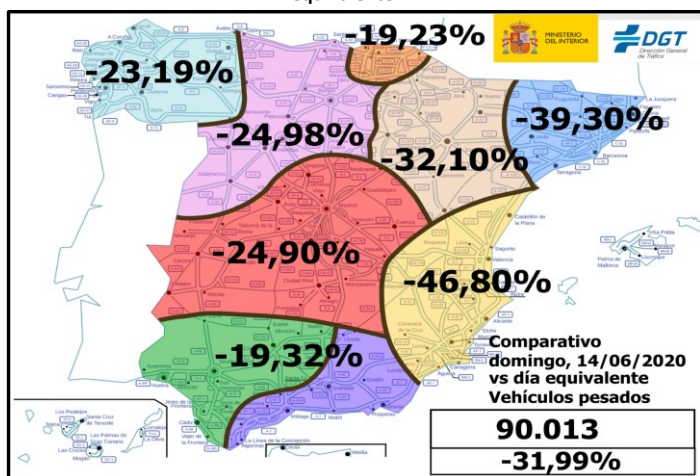
**%Δ Total Vehículos PESADOS VS día equivalente**

**-31,99%**

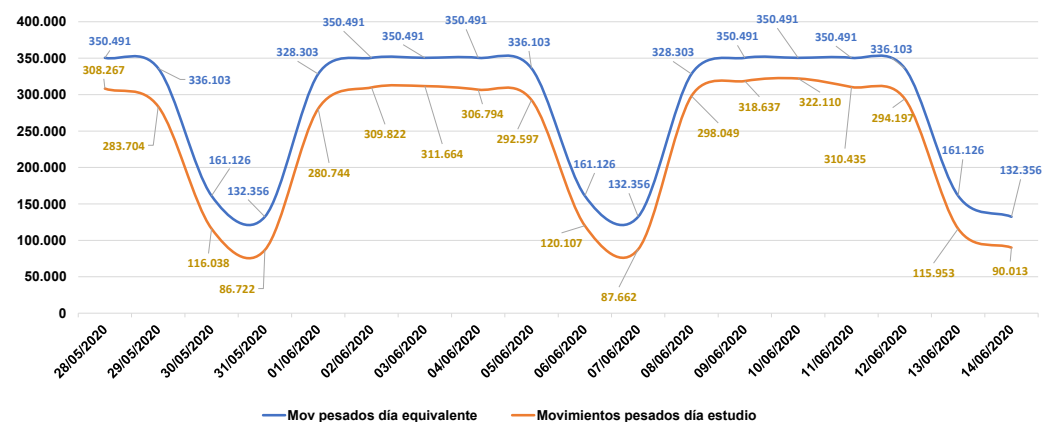
Evolución de los movimientos de largo recorrido en vehículos PESADOS



Comparación de movimientos de largo recorrido vehículos PESADOS con un día equivalente



Movimientos de largo recorrido en vehículos PESADOS



\*Incluye la información aportada por la Autoridad de Tráfico del GOBIERNO VASCO y GENERALITAT DE CATALUÑA

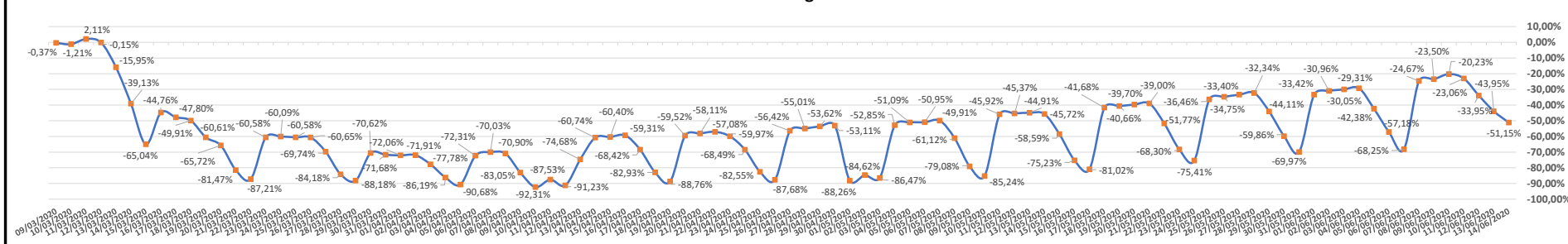
FECHA DATOS 14/06/2020

## Movimientos de largo recorrido de TODOS los vehículos

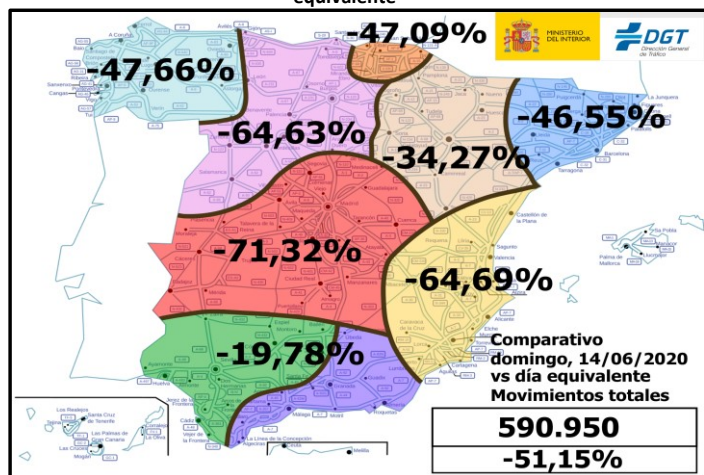
**%Δ Total Tráfico TOTAL  
VS día equivalente**

**-51,15%**

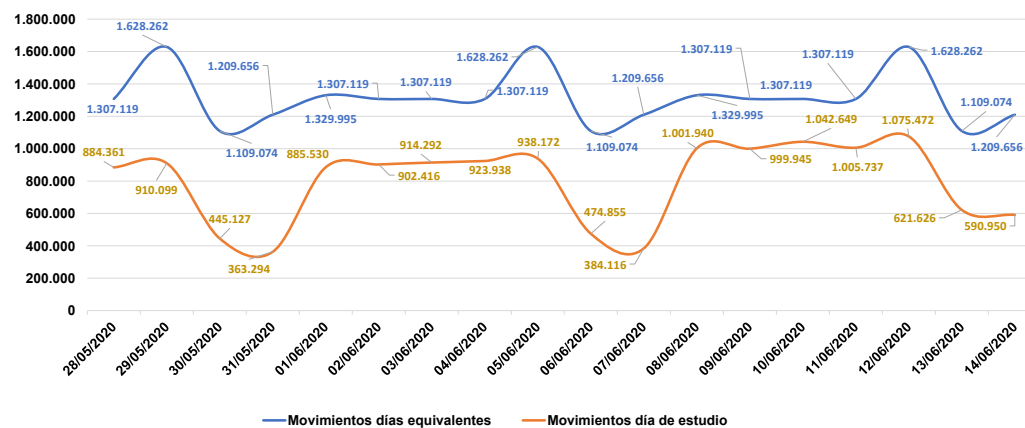
Evolución de los movimientos de largo recorrido TODOS los vehículos



Comparación de movimientos de largo recorrido vehículos TOTALES con un día equivalente



Movimientos de largo recorrido en TODOS los vehículos



\*Incluye la información aportada por la Autoridad de Tráfico del GOBIERNO VASCO y GENERALITAT DE CATALUÑA

# EVOLUCIÓN DEL TRÁFICO POR EL EFECTO DE COVID-19

FECHA DATOS 14/06/2020

## Movimientos en accesos a ciudades

%Δ ACCESOS CIUDADES	
SALIDA	ENTRADA
-32%	-28%
<b>-30%</b>	

ACCESOS BARCELONA	A-2		B-20		B-23		C-16		C-17		C-31		C-31S		C-32		C-33		C-58		TOTAL	
	p.k. 602+670	p.k. 602+405	p.k. 21+050	p.k. 21+050	p.k. 7+610	p.k. 7+610	p.k. 5+800	p.k. 5+800	p.k. 6+050	p.k. 6+050	p.k. 215+570	p.k. 215+570	p.k. 188+430	p.k. 188+430	p.k. 54+060	p.k. 54+060	p.k. 79+230	p.k. 79+230	p.k. 5+970	p.k. 5+970	SALIDA	ENTRADA
% respecto febrero 2020	-41%	-36%	-7%	-9%	-40%	-36%	-50%	-33%	-26%	-26%	-20%	-23%	11%	4%	-8%	-13%	-53%	-47%	-29%	-25%	-27%	-24%

ACCESOS MADRID	A-1 Alcobendas		A-2 Madrid		A-3 Madrid		A-4 Getafe		A-42 Madrid		A-5 Madrid		M-501 Boadilla		A-6 Pozuelo		M-607 El Goloso		TOTAL	
	p.k. 13+650	p.k. 15+360	p.k. 8+500	p.k. 8+500	p.k. 8+480	p.k. 8+480	p.k. 13+050	p.k. 12+300	p.k. 5+800	p.k. 5+800	p.k. 7+850	p.k. 7+850	p.k. 6+000	p.k. 6+000	p.k. 10+420	p.k. 10+000	p.k. 16+650	p.k. 16+650	SALIDA	ENTRADA
% respecto febrero 2020	-20%	-19%	-56%	-56%	-19%	-24%	-34%	-35%	-25%	-35%	-33%	-35%	-15%	-21%	-26%	-23%	-14%	-9%	-27%	-29%

ACCESOS ZARAGOZA	N-330 DIR. HUESCA		A-2 DIR. BARCELONA		A-68 DIR. CASTELLÓN		N-330 DIR. TERUEL		A-23 DIR. TERUEL		A-2 DIR. MADRID		A-68 DIR. LOGROÑO		TOTAL	
	p.k. 509+225	p.k. 509+225	p.k. 330+850	p.k. 330+850	p.k. 232+410	p.k. 232+410	p.k. 489+490	p.k. 489+490	p.k. 272+700	p.k. 272+700	p.k. 310+500	p.k. 310+500	p.k. 246+000	p.k. 246+000	SALIDA	ENTRADA
% respecto febrero 2020	-15%	-10%	-44%	-28%	9%	-11%	7%	-19%	-9%	-23%	-26%	-45%	-49%	-30%	-34%	-18%

ACCESOS VALLADOLID	A-62		A-62		A-62		A-62		A-62		VA-20		N-601		TOTAL	
	p.k. 120+700	p.k. 120+700	p.k. 125+000	p.k. 125+000	p.k. 126+325	p.k. 126+325	p.k. 127+000	p.k. 127+000	p.k. 128+650	p.k. 128+650	p.k. 1+400	p.k. 1+400	p.k. 194+700	p.k. 194+700	SALIDA	ENTRADA
% respecto febrero 2020	-61%	-56%	-56%	-50%	-55%	-51%	-39%	-34%	-48%	-44%	-38%	-32%	37%	20%	-44%	-45%

ACCESOS SEVILLA	A-4 SEVILLA		A-4 SEVILLA		A-49 CASTILLEJA		A-66 GUILLENA		A-92 ALCALA		TOTAL	
	p.k. 536+300	p.k. 536+410	p.k. 548+380	p.k. 548+380	p.k. 2+700	p.k. 2+700	p.k. 798+400	p.k. 798+400	p.k. 5+600	p.k. 5+600	SALIDA	ENTRADA
% respecto febrero 2020	-36%	-39%	-40%	-2%	-30%	-15%	-43%	-46%	-35%	-28%	-37%	-23%

ACCESOS VALENCIA	A-3 RIBARROJA		A-3 MASIA-OLIVERAL		A-7 PICASSENT		V-23 SAGUNTO		TOTAL	
	p.k. 337+450	p.k. 337+450	p.k. 341+100	p.k. 341+100	p.k. 355+430	p.k. 355+430	p.k. 1+500	p.k. 1+500	SALIDA	ENTRADA
% respecto febrero 2020	-18%	-27%	4%	-22%	-47%	-37%	-41%	-48%	-32%	-28%

ACCESOS ILLES BALEARS	Ma-1 DIR. ANDRATX		Ma-13 DIR. INCA		Ma-19 DIR. LLUCMAJOR		TOTAL	
	p.k. 4+700	p.k. 10+600	p.k. 0+850	p.k. 0+850	p.k. 5+000	p.k. 5+000	SALIDA	ENTRADA
% respecto febrero 2020	6%	-2%	-21%	-15%	-31%	-27%	-23%	-18%

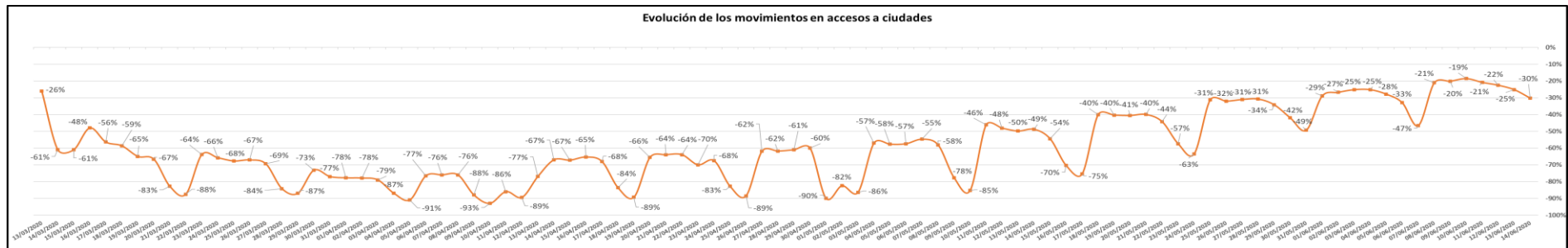
  

ACCESOS MÁLAGA	A-7 Occidental Benalmádena		A-7 Oriental Rincón de la Victoria		A-45 Zona Norte Alto Las Pedrizas		TOTAL	
	p.k. 225+630	p.k. 225+630	p.k. 254+900	p.k. 254+900	p.k. 114+900	p.k. 114+900	SALIDA	ENTRADA
% respecto febrero 2020	-45%	-33%	-13%	-1%	-38%	-51%	-32%	-30%

ACCESOS BILBAO	A-8 CRUCES		AP-68 BUIA		TOTAL	
	PK 122+000	PK 122+000	PK 000+000	PK 000+000	SALIDA	ENTRADA
% respecto febrero 2020	-22%	-34%	-55%	-52%	-34%	-40%

Evolución de los movimientos en accesos a ciudades



# EVOLUCIÓN DEL TRÁFICO POR EL EFECTO DE COVID-19

FECHA DATOS 14/06/2020

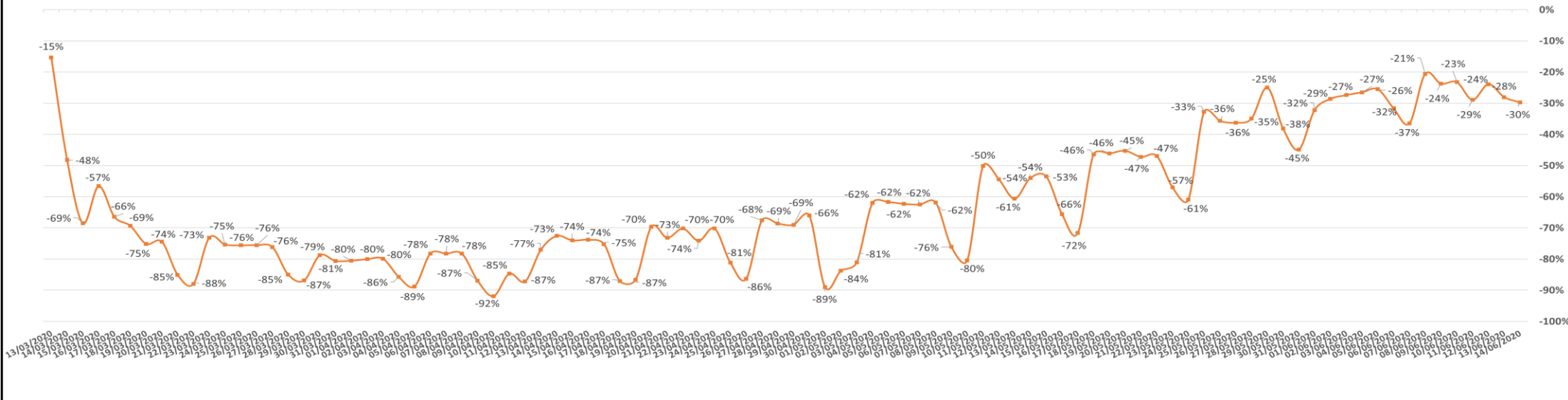
## Movimientos Urbanos

%Δ Movimientos Urbanos Ciudades

**-30%**

SUBDIRECCIÓN GENERAL DE GESTIÓN DE LA MOVILIDAD Y TECNOLOGÍA

% Δ Evolución de los movimientos urbanos



\* Datos facilitados por los Ayuntamientos de Barcelona, Bilbao, Madrid, Málaga, Sevilla y Valladolid

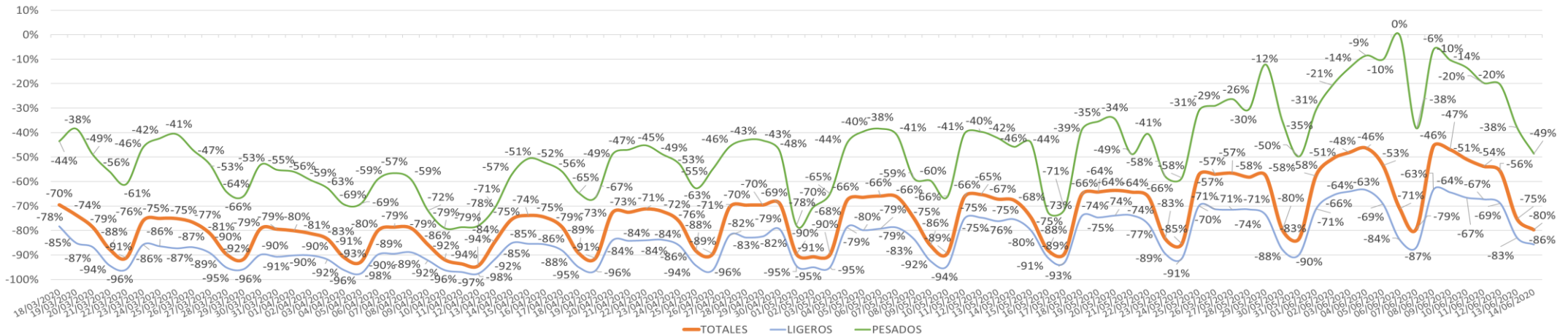


FECHA DATOS 14/06/2020

## Movimientos fronterizos

%Δ Total	
Movimientos fronterizos	
SALIDA	ENTRADA
<b>-78,68%</b>	<b>-80,71%</b>
<b>-79,70%</b>	

Evolución de los movimientos fronterizos



## Distribución de movimientos fronterizos

%Δ Frontera Portugal / España		
	SALIDA	ENTRADA
TOTAL	<b>-82,41%</b>	<b>-79,42%</b>
LIGEROS	<b>-87,42%</b>	<b>-86,10%</b>
PESADOS	<b>-24,46%</b>	<b>-23,38%</b>
<b>-80,92%</b>		

%Δ Frontera Francia / España		
	SALIDA	ENTRADA
TOTAL	<b>-74,95%</b>	<b>-82,00%</b>
LIGEROS	<b>-83,30%</b>	<b>-85,89%</b>
PESADOS	<b>-52,68%</b>	<b>-60,66%</b>
<b>-78,48%</b>		