



EVOLUCIÓN DEL TRÁFICO POR EL EFECTO DE COVID-19



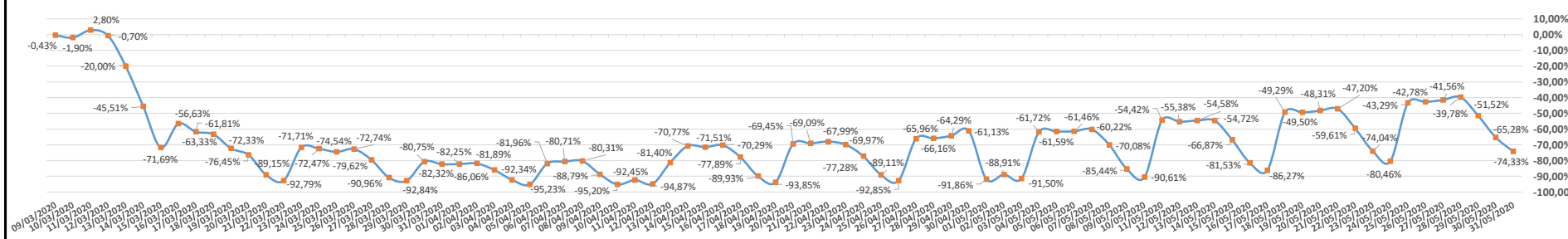
FECHA DATOS 31/05/2020

Movimientos de largo recorrido de TRÁFICO LIGERO

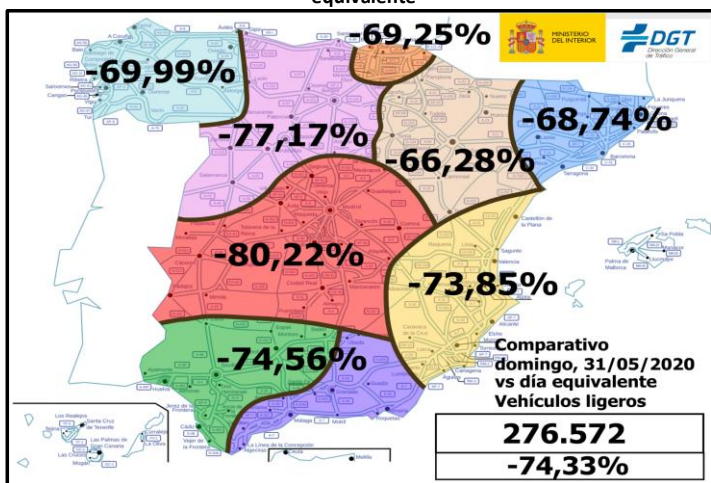
**%Δ Total Tráfico LIGERO
VS día equivalente**

-74,33%

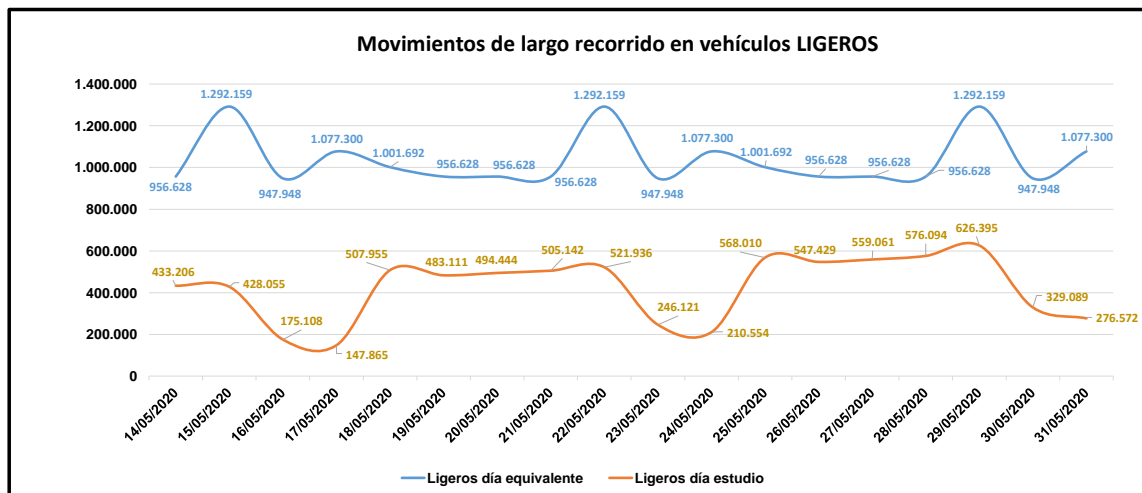
Evolución de los movimientos de largo recorrido en vehículos LIGEROS



Comparación de movimientos de largo recorrido vehículos LIGEROS con un día equivalente



Movimientos de largo recorrido en vehículos LIGEROS



*Incluye la información aportada por la Autoridad de Tráfico del GOBIERNO VASCO y GENERALITAT DE CATALUÑA



EVOLUCIÓN DEL TRÁFICO POR EL EFECTO DE COVID-19

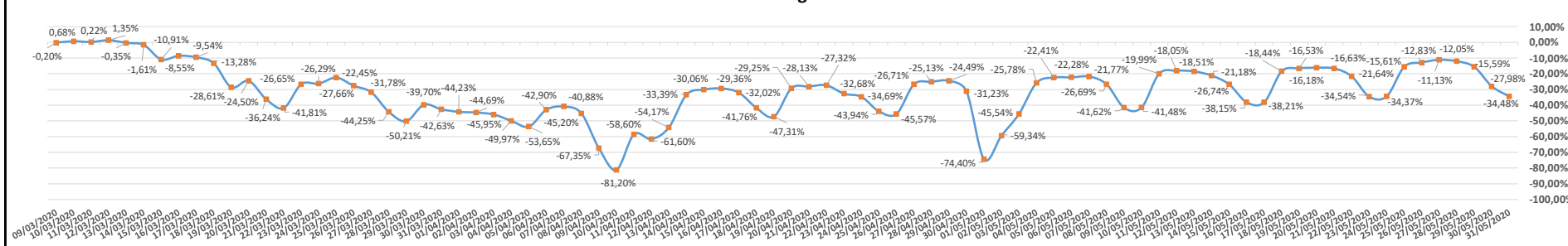
FECHA DATOS 31/05/2020

Movimientos de largo recorrido de TRÁFICO PESADO

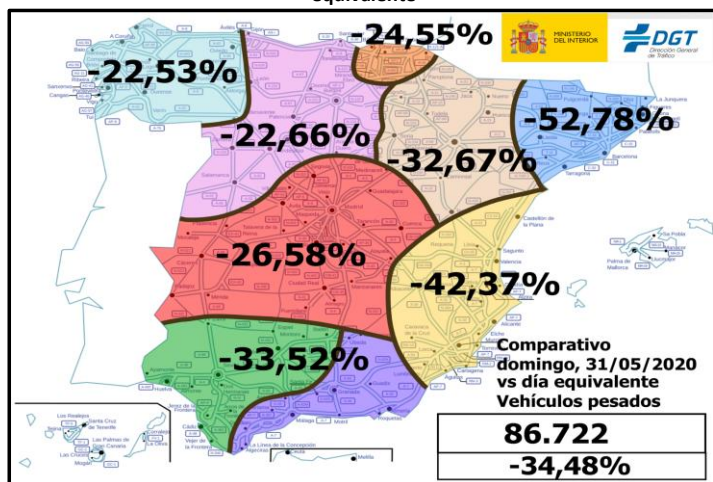
%Δ Total Vehículos PESADOS VS día equivalente

-34,48%

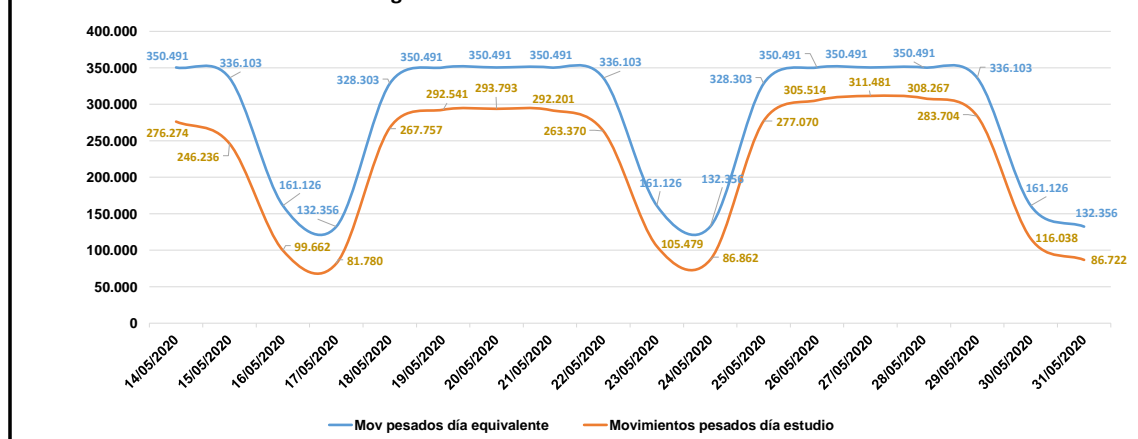
Evolución de los movimientos de largo recorrido en vehículos PESADOS



Comparación de movimientos de largo recorrido vehículos PESADOS con un día equivalente



Movimientos de largo recorrido en vehículos PESADOS



*Incluye la información aportada por la Autoridad de Tráfico del GOBIERNO VASCO y GENERALITAT DE CATALUÑA



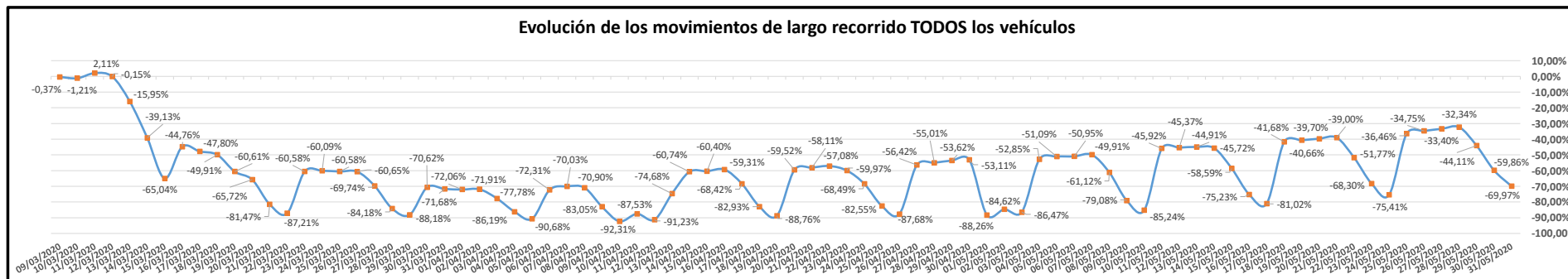
EVOLUCIÓN DEL TRÁFICO POR EL EFECTO DE COVID-19

FECHA DATOS 31/05/2020

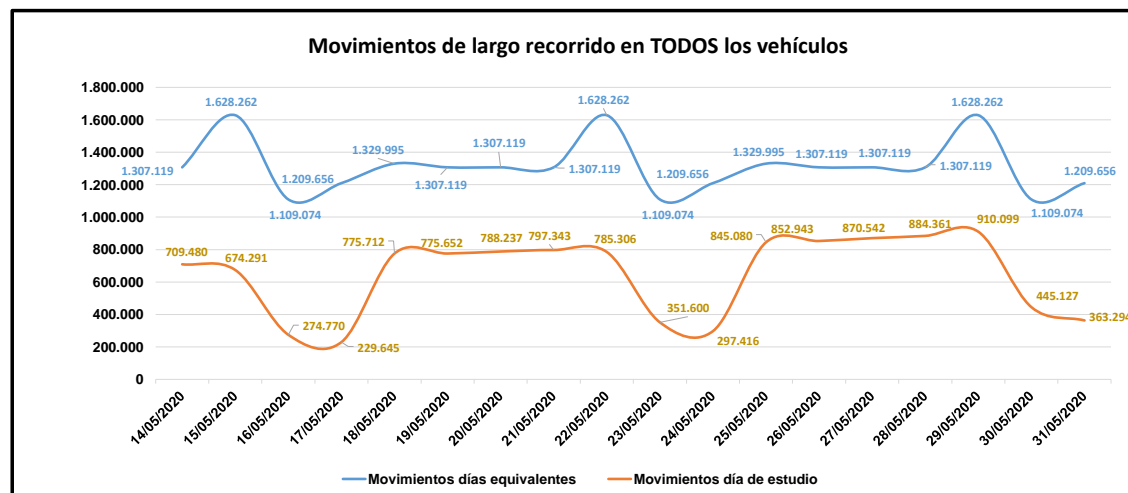
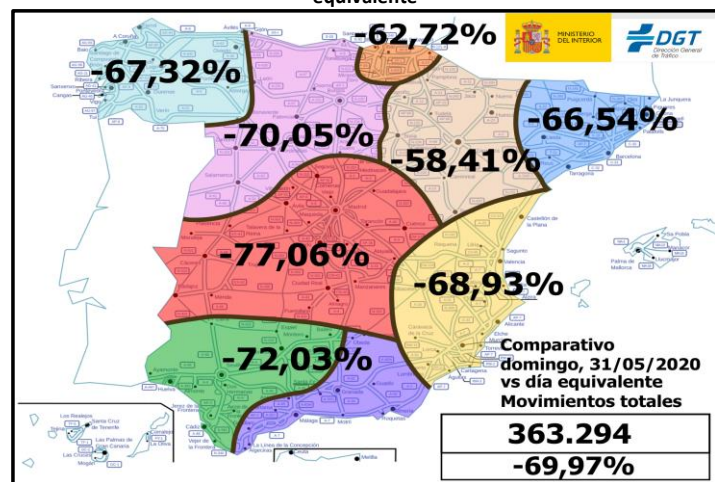
Movimientos de largo recorrido de TODOS los vehículos

**%Δ Total Tráfico TOTAL
VS día equivalente**

-69,97%



Comparación de movimientos de largo recorrido vehículos TOTALES con un día equivalente



*Incluye la información aportada por la Autoridad de Tráfico del GOBIERNO VASCO y GENERALITAT DE CATALUÑA

FECHA DATOS 31/05/2020

Movimientos en accesos a ciudades

%Δ ACCESOS CIUDADES	
SALIDA	ENTRADA
-49%	-49%
-49%	

ACCESOS BARCELONA	A-2		B-20		B-23		C-16		C-17		C-31		C-315		C-32		C-33		C-58		TOTAL	
	p.k. 602+670	p.k. 602+405	p.k. 21+050	p.k. 21+050	p.k. 7+610	p.k. 7+610	p.k. 5+800	p.k. 5+800	p.k. 6+050	p.k. 6+050	p.k. 215+570	p.k. 215+570	p.k. 188+430	p.k. 188+430	p.k. 54+060	p.k. 54+060	p.k. 79+230	p.k. 79+230	p.k. 5+970	p.k. 5+970	SALIDA	ENTRADA
% respecto febrero 2020	-68%	-63%	-61%	-59%	-73%	-70%	-81%	-75%	-65%	-61%	-68%	-66%	-62%	-68%	-58%	-55%	-84%	-80%	-64%	-61%	-64%	-67%

ACCESOS MADRID	A-1 Alcobendas		A-2 Madrid		A-3 Madrid		A-4 Getafe		A-42 Madrid		A-5 Madrid		M-501 Boadilla		A-6 Pozuelo		M-607 El Goloso		TOTAL	
	p.k. 13+650	p.k. 15+360	p.k. 8+500	p.k. 8+500	p.k. 8+480	p.k. 8+480	p.k. 13+050	p.k. 12+300	p.k. 5+800	p.k. 5+800	p.k. 7+850	p.k. 7+850	p.k. 6+000	p.k. 6+000	p.k. 10+420	p.k. 10+000	p.k. 16+650	p.k. 16+650	SALIDA	ENTRADA
% respecto febrero 2020	-49%	-47%	-68%	-65%	-41%	-43%	-51%	-49%	-44%	-49%	-49%	-50%	-38%	-37%	-43%	-38%	-40%	-33%	-47%	-46%

ACCESOS ZARAGOZA	N-330 DIR. HUESCA		A-2 DIR. BARCELONA		A-68 DIR. CASTELLÓN		N-330 DIR. TERUEL		A-23 DIR. TERUEL		A-2 DIR. MADRID		A-68 DIR. LOGROÑO		TOTAL	
	p.k. 509+225	p.k. 509+225	p.k. 330+850	p.k. 330+850	p.k. 232+410	p.k. 232+410	p.k. 489+490	p.k. 489+490	p.k. 272+700	p.k. 272+700	p.k. 310+500	p.k. 310+500	p.k. 246+000	p.k. 246+000	SALIDA	ENTRADA
% respecto febrero 2020	-52%	-66%	-54%	N/D	-25%	-27%	-8%	-24%	-1%	-2%	-65%	-63%	-55%	-37%	-44%	-47%

ACCESOS VALLADOLID	A-62		A-62		A-62		A-62		A-62		VA-20		N-601		TOTAL	
	p.k. 120+700	p.k. 120+700	p.k. 125+000	p.k. 125+000	p.k. 126+325	p.k. 126+325	p.k. 127+000	p.k. 127+000	p.k. 128+650	p.k. 128+650	p.k. 1+400	p.k. 1+400	p.k. 194+700	p.k. 194+700	SALIDA	ENTRADA
% respecto febrero 2020	-66%	-62%	-64%	-56%	-62%	-60%	-49%	-44%	-58%	-53%	-42%	-42%	8%	3%	-53%	-53%

ACCESOS SEVILLA	A-4 SEVILLA		A-4 SEVILLA		A-49 CASTILLEJA		A-66 GUILLENA		A-92 ALCALA		TOTAL	
	p.k. 536+300	p.k. 536+410	p.k. 548+380	p.k. 548+380	p.k. 2+700	p.k. 2+700	p.k. 798+400	p.k. 798+400	p.k. 5+600	p.k. 5+600	SALIDA	ENTRADA
% respecto febrero 2020	-46%	-47%	-65%	-67%	-49%	-47%	-57%	-54%	-48%	-47%	-52%	-51%

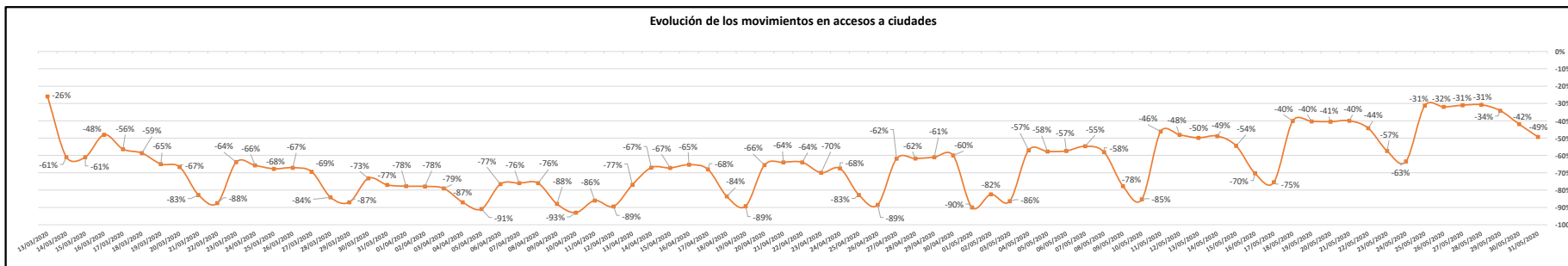
ACCESOS VALENCIA	A-3 RIBARROJA		A-3 MASIA-OLIVERAL		A-7 PICASSENT		V-23 SAGUNTO		TOTAL	
	p.k. 337+450	p.k. 337+450	p.k. 341+100	p.k. 341+100	p.k. 355+430	p.k. 355+430	p.k. 1+500	p.k. 1+500	SALIDA	ENTRADA
% respecto febrero 2020	-30%	-41%	-12%	-36%	-54%	-47%	-52%	-59%	-45%	-39%

ACCESOS ILLES BALEARS	Ma-1 DIR. ANDRATX		Ma-13 DIR. INCA		Ma-19 DIR. LLUCMAJOR		TOTAL	
	p.k. 4+700	p.k. 10+600	p.k. 0+850	p.k. 0+850	p.k. 5+000	p.k. 5+000	SALIDA	ENTRADA
% respecto febrero 2020	-3%	-8%	-27%	-21%	-34%	-29%	-29%	-23%

ACCESOS MÁLAGA	A-7 Occidental Benalmádena		A-7 Oriental Rincón de la Victoria		A-45 Zona Norte Alto Las Pedrizas		TOTAL	
	p.k. 225+630	p.k. 225+630	p.k. 254+900	p.k. 254+900	p.k. 114+900	p.k. 114+900	SALIDA	ENTRADA
% respecto febrero 2020	-67%	-58%	-49%	-45%	-72%	-78%	-61%	-62%

ACCESOS BILBAO	A-8 CRUCES		AP-68 BUIA		TOTAL	
	PK 122+000	PK 122+000	PK 000+000	PK 000+000	SALIDA	ENTRADA
% respecto febrero 2020	-35%	-45%	-81%	-79%	-51%	-56%

Evolución de los movimientos en accesos a ciudades



EVOLUCIÓN DEL TRÁFICO POR EL EFECTO DE COVID-19

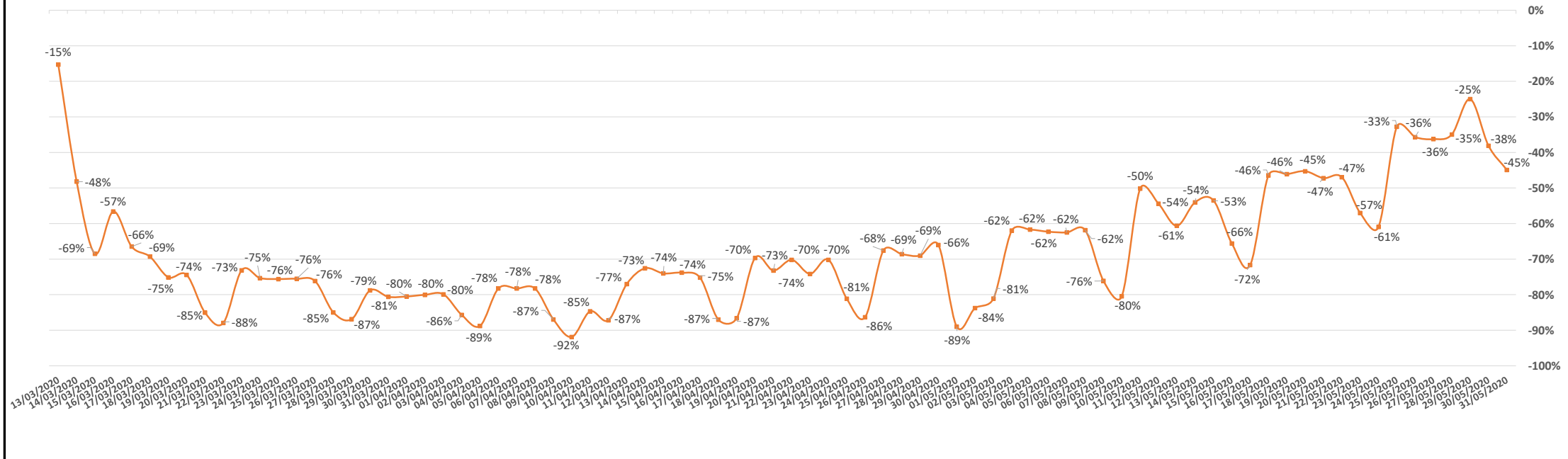
FECHA DATOS 31/05/2020

SUBDIRECCIÓN GENERAL DE GESTIÓN DE LA MOVILIDAD Y TECNOLOGÍA

Movimientos Urbanos

%Δ Movimientos Urbanos Ciudades
-45%

% Δ Evolución de los movimientos urbanos



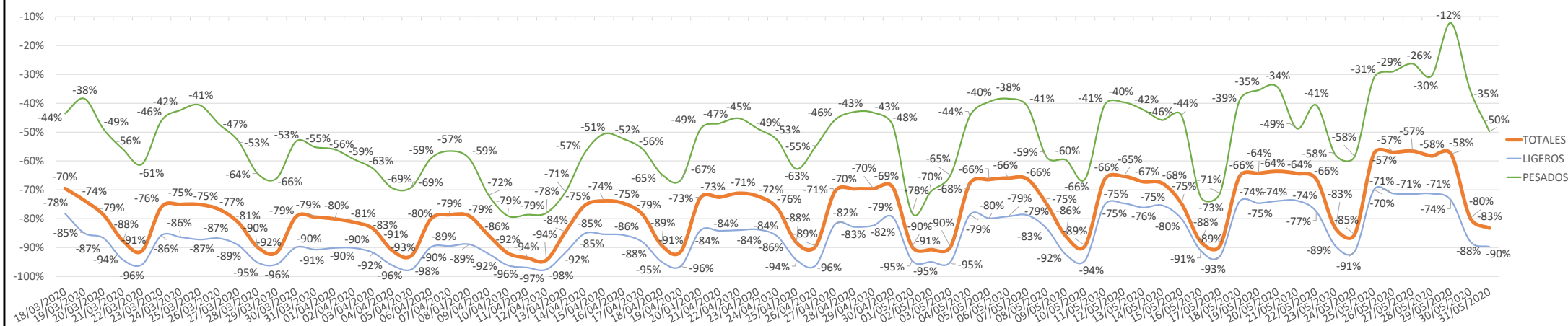
* Datos facilitados por los Ayuntamientos de Barcelona, Madrid, Málaga, Sevilla y Valladolid

FECHA DATOS 31/05/2020

Movimientos fronterizos

%Δ Total	
Movimientos fronterizos	
SALIDA	ENTRADA
-82,08%	-84,47%
-83,28%	

Evolución de los movimientos fronterizos



Distribución de movimientos fronterizos

%Δ Frontera Portugal / España		
	SALIDA	ENTRADA
TOTAL	-85,73%	-82,85%
LIGEROS	-90,80%	-89,29%
PESADOS	-27,08%	-28,83%
-84,29%		

%Δ Frontera Francia / España		
	SALIDA	ENTRADA
TOTAL	-78,44%	-86,09%
LIGEROS	-87,76%	-90,92%
PESADOS	-53,59%	-59,60%
-82,27%		